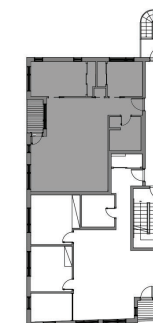
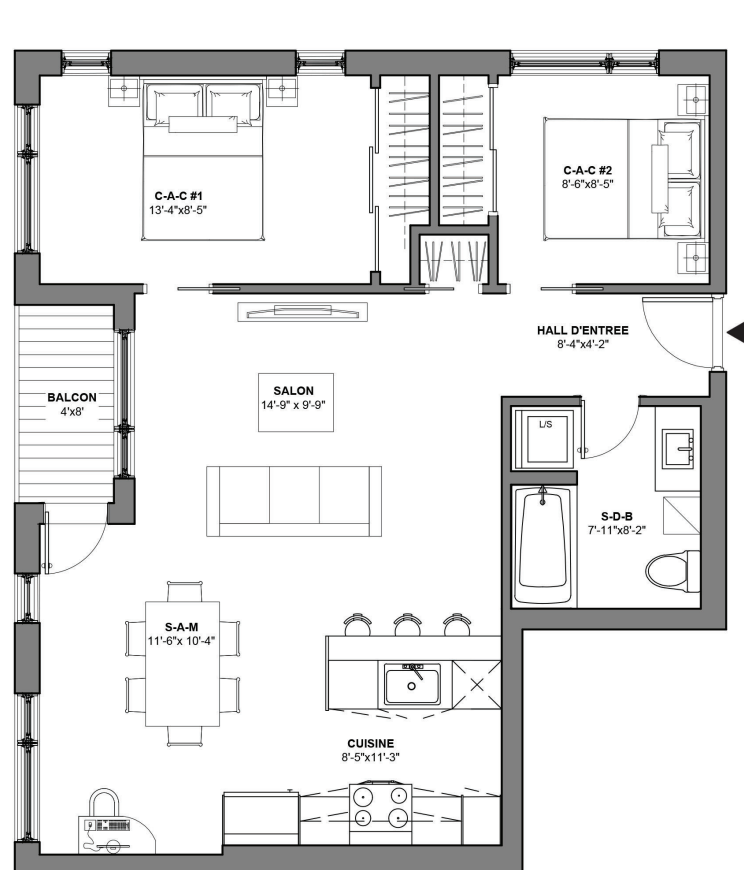


# LE ROSEMONT

2651 rue Beaubien Est | Montreal



rue Beaubien



## unité 202

Superficie totale :: 825 pi<sup>2</sup>

Terrasse :: 32 pi<sup>2</sup>



Ce dessin est une représentation artistique. Se référer au promoteur pour les inclusions et les exclusions.

Ce dessin est préliminaire.

Les dimensions sont approximatives et assujetties à changement sans préavis. Les superficies sont calculées aux faces externes des murs extérieurs et au centre des murs mitoyens. Les pieds carrés exacts seront calculés par l'arpenteur. Les meubles et les aménagements qui y figurent sont montrés à titre indicatif seulement.

